

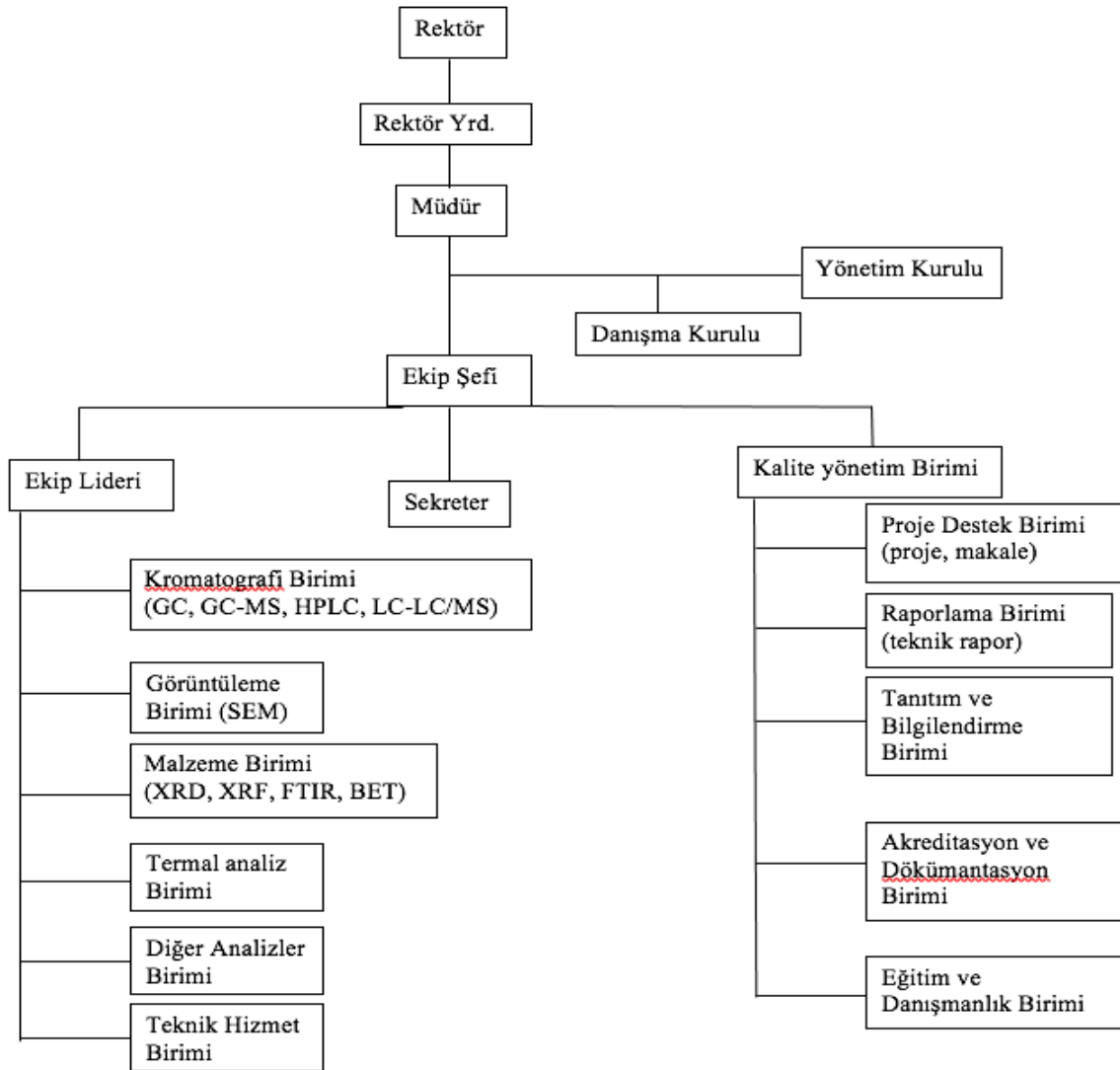
2022 YILI BİRİM ÖZ DEĞERLENDİRME RAPORU

MERKEZİ ARAŞTIRMA LABORATUVARI UYGULAMA VE ARAŞTIRMA MERKEZİ (BARUM)

A. LİDERLİK, YÖNETİM ve KALİTE

A.1. Liderlik ve Kalite

A.1.1. Yönetim modeli ve idari yapı



Şekil 1. BARUM Organizasyon Şeması

Merkez Laboratuvarı Yönetim Kurulu

1. Doç. Dr. Rafig GURBANOV, Mühendislik Fakültesi, Biyomühendislik Bölümü
2. Doç. Dr. Şenay BALBAY, Meslek Yüksekokulu, Çevre Koruma Teknolojileri Bölümü
3. Dr. Öğr. Üyesi Ardahan ESKİ, Meslek Yüksekokulu, Biyomedikal Cihaz Teknolojisi Programı
4. Prof. Dr. Murat ALANYALIOĞLU, Meslek Yüksekokulu, Gıda Teknolojisi Programı
5. Doç. Dr. Mesut IŞIK, Mühendislik Fakültesi, Biyomühendislik Bölümü

Merkez Laboratuvarı Danışma Kurulu (Özel Sektör ve Akademi Temsilcileri)

1. Doç. Dr. Rafig GURBANOV, Mühendislik Fakültesi, Biyomühendislik Bölümü
2. Doç. Dr. Şenay BALBAY, Meslek Yüksekokulu, Çevre Koruma Teknolojileri Bölümü
3. Dr. Öğr. Üyesi Ardahan ESKİ, Meslek Yüksekokulu, Biyomedikal Cihaz Teknolojisi Bölümü
4. Prof. Dr. Ramazan MERAL, Ziraat ve Doğa Bilimleri Fakültesi, Biyosistem Mühendisliği Bölümü
5. Prof. Dr. Abdalbaki BİLGİÇ, İktisadi ve İdari Bilimler Fakültesi, Yönetim Bilişim Sistemleri Bölümü
6. Prof. Dr. Dilek ÜNAL, Fen Fakültesi, Moleküler Biyoloji ve Genetik Bölümü
7. Harun AYDIN (Mercan Kimya San. Tic. ve A.Ş., Genel Müdür)
8. Burcu YAVUZ (MEY Alkollü İçkiler Sanayi ve Tic. A.Ş., Kalite ve Teknik Müdürü) (Genel Müdür Levent KÖMÜR'e vekaleten)
9. Burak GÜVEN (Vailant Grup Türkiye, Demirdöküm A.Ş., Ar-Ge Direktörü)
10. Kayhan ÖZALP (Plastimak Plastik Profil Enjeksiyon San. Tic. A.Ş., Fabrika Müdürü)
11. Tuncay KÖROĞLU (GRANİTAŞ Granit San. ve Paz. A.Ş., Fabrika Müdürü)
12. Nihat ŞENOCAK (AYDE Alüminyum San. Tic. A.Ş., Fabrika Müdürü)

Merkez Laboratuvarı Müdürü:

Doç. Dr. Rafig GURBANOV

Tel: 0 228 214 1425

e-posta : rafig.gurbanov@bilecik.edu.tr

Merkez Laboratuvarı Müdür Yardımcısı:

Doç. Dr. Şenay BALBAY

Tel: 0 228 214 1428

e-posta : senay.balbay@bilecik.edu.tr

Merkez Laboratuvarı Müdür Yardımcısı:

Dr. Öğr. Üyesi Ardahan ESKİ

Tel: 0 228 214 1430

e-posta : ardahan.eski@bilecik.edu.tr

BARUM'un Misyonu;

BARUM nitelikli personeli, altyapı ve laboratuvar olanakları ile uluslararası düzeyde kabul gören bir laboratuvar olma yolunda ilerlerken özellikle sanayi kuruluşları tarafından öncelikli tercih edilen laboratuvar olmak amacıyla sürekli gelişme anlayışını benimsemiştir. BARUM Merkez Laboratuvarı;

- Ulusal ve uluslararası ilgili kurum, sanayi kuruluşu ve araştırmacılarla iş birliği yapmak,
- İleri teknoloji alanları başta olmak üzere bilimsel ve teknolojik araştırmalara alt yapı ortamı oluşturmak,
- Deneysel araştırma ve uygulamalara ilişkin güvenilir, tekrarlanabilir, nitelikli çalışmalar yürütmek,
- Üniversiteler, kamu ve özel sektör kuruluşlarının ihtiyaç duydukları analizleri ileri düzeyde analitik cihazlar ile önemli ölçüde karşılayan laboratuvar olanakları sunmak,
- BŞEÜ'nün özgün bilimsel araştırmalar yapmasına katkı sağlayarak ülkemize ve insanlığa hizmet edebilmek,
- Personelin yetkinliği ve yeterliliğini artırmak amacıyla sürekli eğitimini ve bilgi birikimini sağlayarak verimli ve etkin bir çalışma ortamı oluşturmak,
- Sanayi kuruluşlarının ihtiyaç duyduğu AR-GE ve ÜR-GE projelere ortak olabilme ve yürütebilme yeteneğini arttırmak,
- Üniversite-sanayi iş birliğini güçlendirmek ve uygulanabilir sonuçların sanayiye aktarımını hızlandırmak,
- Sanayi kuruluşları ve diğer özel ve kamu kuruluşları ile iş birliği yaparak, sorunlarının çözümüne yönelik analiz ve ölçüm sonuçlarını yorumlayarak ihtiyaç sahiplerine katkı sağlamak,
- Sürdürülebilir kalkınma amaçları ile uyumlu, dezavantajlı gruplar dahil toplumun ve çevrenin ihtiyaçlarına cevap verebilen ve değer yaratan toplumsal katkı faaliyetlerini gerçekleştirmek,
- Bilimde yeni ufuklar açan araştırmalara destek olmayı kendine görev edinmiştir.

BARUM'un Vizyonu;

Merkezimizin vizyonu, güvenilir ve katma değer yaratacak araştırma ve uygulama sonuçları üreterek rekabetçi bir merkez olmak ve araştırmacılara nitelikli bir altyapı hizmeti sunmaktır. BARUM,

- BŞEÜ'nün özgün bilimsel çalışmalarıyla uluslararası üniversiteler arasında tercih edilen üniversite olmasına katkı sağlayan,
- Bilim ve teknolojinin gelişmesi için gerekli ileri düzeyde araştırmalara olanak tanıyan sürdürülebilir altyapılar kurarak üniversitelerin, kamu ve özel sektörün hizmetine sunan,
- Ulusal ve uluslararası iş birliğinin kuvvetlenmesini sağlayarak ülkemizin rekabet gücünün artırılmasına, kalkınmasının hızlandırılmasına ve insan yaşam kalitesinin iyileştirilmesine katkıda bulunan projeleri gerçekleştiren bilim ve teknoloji merkezi olmayı hedeflemiştir.

BARUM'un misyon ve vizyonu, BŞEÜ'nün misyon ve vizyonu ile uyumludur. Birimizde karar verme mekanizması olarak danışma kurulu ve yönetim kurulu yer almaktadır. Birim içerisindeki gerçekleştirilecek faaliyetler yönetim kurulu kararı ile uygulamaya geçmektedir.

Kanıt Belgeler:

- https://www.bilecik.edu.tr/barum/Icerik/Organizasyon_%C5%9Eemas%C4%B1_b40_de
- https://bilecik.edu.tr/barum/Icerik/%C4%B0%C5%9F_Ak%C4%B1%C5%9F_S%C3%BCreci_272d7
- https://bilecik.edu.tr/barum/Icerik/BARUM%E2%80%99un_Misyonu;_3b260
- https://bilecik.edu.tr/barum/Icerik/BARUM%E2%80%99un_Vizyonu;_e03ad
- https://bilecik.edu.tr/barum/form/Memnuniyet_Anketi_cb9a0

*Toplantı tutanakları talep edildiğinde paylaşılacaktır.

A.1.4. İç kalite güvencesi mekanizmaları

GÖREV TANIMLARI

Merkez Müdürü (Doç. Dr. Rafig GURBANOV)

- 2547 Sayılı Yüksek Öğretim Kanununda verilen görevleri yapmak,
- BARUM'un kurullarına başkanlık etmek ve kurul kararlarının uygulanmasını sağlamak,
- Taşınırların verimli, ekonomik ve hukuka uygun olarak edinilmesini ve kullanılmasını; kontrollerinin yapılmasını, taşınır kayıt ve kontrol yetkilisi vasıtasıyla kayıtlarının saydam bir şekilde tutulmasını sağlamak,
- BARUM'un kadro ihtiyaçlarını belirlemek ve Rektörlük makamına sunmak,
- BARUM'un birim laboratuvarları üzerinde genel gözetim ve denetim görevini yapmak,
- Analizler ve araştırmalarla ilgili politikalar ve stratejiler geliştirmek,
- BARUM'un idari ve akademik personeli için ihtiyaç duyulan alanlarda kurs ve seminer gibi etkinlikler düzenleyerek merkezin sürekli öğrenen ve analiz eden bir organizasyon haline gelmesini sağlamak,
- Merkezin değerlendirme ve kalite geliştirme çalışmalarının düzenli bir biçimde yürütülmesini sağlamak,
- Analiz ve metotlarıyla ilgili sorunları tespit ederek çözüme kavuşturmak, gerektiğinde üst makamlara iletmek,
- Merkezin fiziki donanımı ile insan kaynaklarının etkili ve verimli olarak kullanılmasını sağlamak,
- Her yılı sonunda BARUM'un genel durumunun işleyişi hakkında Rektöre rapor vermektir.

Merkez Müdür Yardımcısı (Doç. Dr. Şenay BALBAY)

- Bölgedeki sanayi kuruluşlarını sorunlarını dinlemek ve yönetim kurulu toplantılarında gündeme getirmek,
- Sanayinin sorunlarını çözmek amacıyla üniversite sanayi ortaklığında projeler tasarlamak,
- Sanayinin analiz ihtiyaçlarının merkez bünyesinde giderilmesini sağlamak,
- Değerlendirme ve kalite geliştirme çalışmaları için standartların belirlenmesini sağlamak,
- Değerlendirme ve kalite geliştirme çalışmaları için kurulların oluşturulmasını ve çalışmalarını sağlamak,
- Merkezi Laboratuvar Uygulama ve Araştırma Merkezi'nin stratejik planını hazırlamak,

- Analiz talep eden kişilerde “Analiz Sonuç Değerlendirme Anketlerinin” uygulanmasını sağlamak,
- Analiz ve metotlarla ilgili politikalar ve stratejiler geliştirmek,
- Merkezi Laboratuvar Uygulama ve Araştırma Merkezi’nin metot kütüphanesinin zenginleştirilmesini ve düzenli bir biçimde hizmet sunmasını sağlamak,
- Merkezi Laboratuvar Uygulama ve Araştırma Merkezi Müdürünün görev alanı ile ilgili vereceği diğer işleri yapmak,
- Merkezi Laboratuvar Uygulama ve Araştırma Merkezi Müdürünün olmadığı zamanlarda Merkezi Laboratuvar Uygulama ve Araştırma Merkezi Müdürüne vekâlet etmek.

Merkez Müdür Yardımcısı (Dr. Öğr. Üyesi Ardahan ESKİ)

- Merkezde görevli personelin çalışmalarını takip etmek, analizlerin en erken sürede sonuçlandırılmasını sağlamak,
- Laboratuvarların ve cihazların temizlik ve günlük bakımlarının yapılmasını sağlamak,
- Cihazların periyodik bakımlarının takibini yapmak ve bakım zamanı geldiğinde merkez müdürünü bilgilendirmek,
- Analizler için gerekli eksik sarf malzemelerin listesini hazırlamak, satın alma süreçlerini başlatmak ve merkez müdürünün onayına sunmak,
- Değerlendirme ve kalite geliştirme çalışmaları için standartların belirlenmesini sağlamak,
- Değerlendirme ve kalite geliştirme çalışmaları için kurulların oluşturulmasını ve çalışmalarını sağlamak,
- Merkezi Laboratuvar Uygulama ve Araştırma Merkezi’nin stratejik planını hazırlamak,
- Analiz talep eden kişilerde “Analiz Sonuç Değerlendirme Anketlerinin” uygulanmasını sağlamak,
- Analiz ve metotlarla ilgili politikalar ve stratejiler geliştirmek,
- Merkezi Laboratuvar Uygulama ve Araştırma Merkezi’nin metot kütüphanesinin zenginleştirilmesini ve düzenli bir biçimde hizmet sunmasını sağlamak,
- Merkezi Laboratuvar Uygulama ve Araştırma Merkezi Müdürünün görev alanı ile ilgili vereceği diğer işleri yapmak,
- Merkezi Laboratuvar Uygulama ve Araştırma Merkezi Müdürünün olmadığı zamanlarda Merkezi Laboratuvar Uygulama ve Araştırma Merkezi Müdürüne vekâlet etmek.

Öğretim Görevlisi Doktor Arda AYTİMUR

- Atomik absorpsiyon spektrofotometresi, elementel analiz cihazı, XRD ve XRF cihazlarından sorumludur.
- Sorumluluğundaki cihazların günlük bakımlarını yapar,
- Sorumluluğundaki cihazların periyodik kontrol zamanlarını takip eder,
- Sorumluluğundaki cihazların çalışması için gerekli sarf malzemelerin yeterliliğini takip eder,
- Sorumlusu olduğu cihazlar için BARUM Müdürlüğü’nün talep ettiği bilgileri ve dokümanları sağlar,
- BARUM Müdürü ve müdür yardımcılarının verdiği görevleri yerine getirir.

Öğretim Görevlisi Fatih TOZOĞLU

- Helyum piknometresi, BET cihazı, mikrosertlik ölçüm cihazı ve stereo mikroskoptan sorumludur.
- Sorumluluğundaki cihazların günlük bakımlarını yapar,
- Sorumluluğundaki cihazların periyodik kontrol zamanlarını takip eder,
- Sorumluluğundaki cihazların çalışması için gerekli sarf malzemelerin yeterliliğini takip eder,
- Sorumlusu olduğu cihazlar için BARUM Müdürlüğü'nün talep ettiği bilgileri ve dokümanları sağlar,
- BARUM Müdürü ve müdür yardımcılarının verdiği görevleri yerine getirir.

Öğretim Görevlisi Büşra ŞENSOY GÜN

- GC, GC-MS, HPLC ve LC-MS cihazlarından sorumludur.
- Sorumluluğundaki cihazların günlük bakımlarını yapar,
- Sorumluluğundaki cihazların periyodik kontrol zamanlarını takip eder,
- Sorumluluğundaki cihazların çalışması için gerekli sarf malzemelerin yeterliliğini takip eder,
- Sorumlusu olduğu cihazlar için BARUM Müdürlüğü'nün talep ettiği bilgileri ve dokümanları sağlar,
- BARUM Müdürü ve müdür yardımcılarının verdiği görevleri yerine getirir.

Tekniker Çetin KARAGÖL

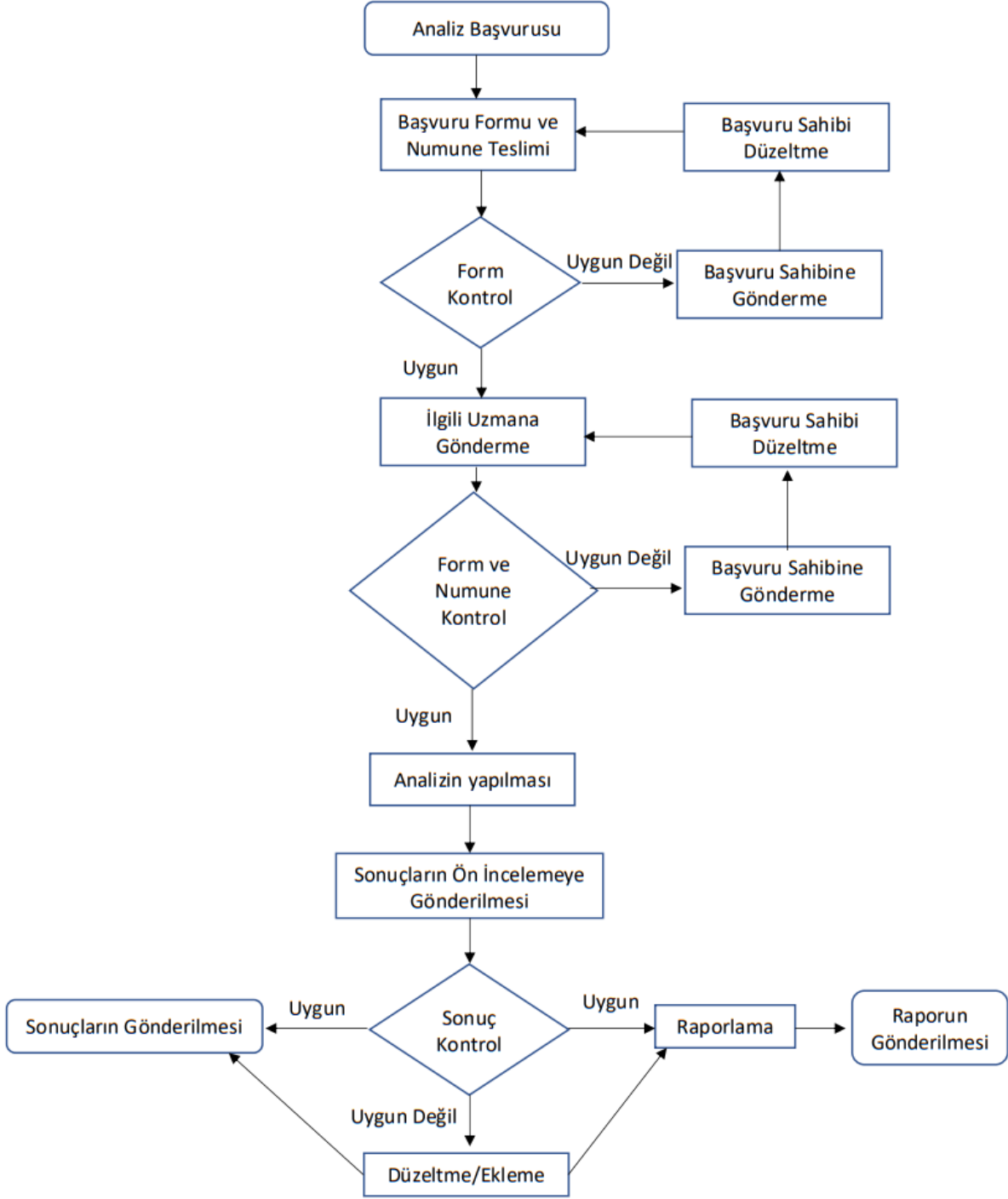
- Fourier Dönüşümlü Kızılötesi Spektrometresi (FTIR), Ultraviyole Visible Spektrofotometresi (UV-VIS) ve Taramalı Elektron Mikroskobu (SEM-EDX) sorumlusudur.
- Sorumluluğundaki cihazların günlük bakımlarını yapar,
- Sorumluluğundaki cihazların periyodik kontrol zamanlarını takip eder,
- Sorumluluğundaki cihazların çalışması için gerekli sarf malzemelerin yeterliliğini takip eder,
- Sorumlusu olduğu cihazlar için BARUM Müdürlüğü'nün talep ettiği bilgileri ve dokümanları sağlar,
- BARUM Müdürü ve müdür yardımcılarının verdiği görevleri yerine getirir.

Sekreter Nezih BACANLI

- İstihdam edildiği birimin hizmet alanına giren konularda kendisine verilen görevleri kanun, tüzük, yönetmelik ve diğer mevzuat hükümleri çerçevesinde yürütür.
- Birime gelen her türlü evrak ve dokümanları mevzuata uygun olarak kaydeder, dosyalar, tasnif eder ve arşivler,
- Birimden çıkan her türlü yazı ve dokümanı dağıtıma hazırlar,
- Akademik ve idari personelin almış oldukları sağlık raporlarının süresinin bitiminde göreve başlatmalarını yapar.
- Şirket çalışanlarının izine ayrılış ve dönüş tarihlerini takip eder,
- Amirlerince verilen diğer benzeri görevleri yerine getirir.

-İş akış şeması (Tüm Akademik ve İdari Birimler)

BİLECİK ŞEYH EDEBALI ÜNİVERSİTESİ
MERKEZİ ARAŞTIRMA LABORATUVARI UYGULAMA VE ARAŞTIRMA MERKEZİ
İŞ SÜREÇ AKIŞ ŞEMASI



Tüm paydaşlardan geri bildirimler memnuniyet anketi, mail ve telefon yoluyla alınmaktadır.

Kanıt Belgeler:

- https://www.bilecik.edu.tr/barum/Icerik/Organizasyon_%C5%9Eemas%C4%B1_b40de
- https://bilecik.edu.tr/barum/Icerik/%C4%B0%C5%9F_Ak%C4%B1%C5%9F_S%C3%B9Creci_272d7
- https://bilecik.edu.tr/barum/form/Memnuniyet_Anketi_cb9a0
- https://bilecik.edu.tr/barum/Icerik/Personel_71210
- https://bilecik.edu.tr/barum/form/G%C3%B6r%C3%BC%C5%9F_Formu_eb264
- https://bilecik.edu.tr/barum/form/Kay%C4%B1t_Destek_Formu_4bf7f

A.1.5. Kamuoyunu bilgilendirme ve hesap verebilirlik

BARUM, düzenli ve sürekli olarak yaptığı faaliyetler hakkında kamuoyu bilgilendirmelerini kendi web sayfası ve LinkedIn sosyal medya sayfaları üzerinden yürütmektedir. Yıllık faaliyet raporları web sayfasında yayınlanmakta ve aynı zamanda detaylı rapor üst yönetime de sunulmaktadır. Bilgilendirme ve hesap verebilirlik mekanizmalarını geliştirmek için çalışmalara devam etmektedir. İç ve dış paydaşların öneri ve talepleri geri bildirimler memnuniyet anketi, mail ve telefon yoluyla alınmaktadır.

Kanıt Belgeler:

- <https://bilecik.edu.tr/barum/Index>
- <https://www.linkedin.com/in/bseu-barum-69489223b/>
- https://bilecik.edu.tr/barum/Icerik/B%C3%BClenler_88d1a
- https://bilecik.edu.tr/barum/Icerik/De%C4%9Ferlendirme_Raporlar%C4%B1_5911c
- https://bilecik.edu.tr/barum/form/Memnuniyet_Anketi_cb9a0
- https://bilecik.edu.tr/barum/form/G%C3%B6r%C3%BC%C5%9F_Formu_eb264
- https://bilecik.edu.tr/barum/form/Kay%C4%B1t_Destek_Formu_4bf7f

A.3. Yönetim Sistemleri

A.3.2. İnsan kaynakları yönetimi

BARUM bünyesinde işe alım süreçleri üniversitemizin Personel İşleri Dairesi Başkanlığı tarafından yürütülmektedir. Personelimizin daha verimli ve etkin çalışabilmeleri için cihazların kullanımını ve temizliği hakkında yıl içerisinde düzenli olarak eğitim almaları sağlanmaktadır.

Kanıt Belgeler:

- <https://www.bilecik.edu.tr/personel/>
- <https://www.bilecik.edu.tr/barum/Index>

*Eğitim sertifikaları talep edildiğinde paylaşılacaktır.

A.3.4. Süreç yönetimi

BARUM'un organizasyon şeması ve iş akış sürecinde birimlerin birbiriyle ilişkisi ve paydaşların süreçlere katılımı verilmiştir ve bu konuda iyileştirme çalışmaları devam etmektedir.

Kanıt Belgeler:

- https://bilecik.edu.tr/barum/Icerik/%C4%B0%C5%9F_Ak%C4%B1%C5%9F_S%C3%BCreci_272d7
- https://www.bilecik.edu.tr/barum/Icerik/Organizasyon_%C5%9Eemas%C4%B1_b40de

A.4. Paydaş Katılımı

A.4.1. İç ve dış paydaş katılımı

Üniversite içerisindeki tüm birimler, diğer üniversiteler ve sanayi kuruluşları iç ve dış paydaşlarımızı oluşturmaktadır. Merkezimizde sanayi kuruluşlarından gelen analizlere öncelik verilmektedir. Mail ve telefon bildirimleri, anketler, toplantı tutanakları ile paydaşların katılımı sağlanmakta ve bu yolla süreçler izlenerek iyileştirmeler yapılmaktadır.

Kanıt Belgeler:

- https://bilecik.edu.tr/barum/form/Memnuniyet_Anketi_cb9a0
- https://bilecik.edu.tr/barum/form/G%C3%B6r%C3%BC%C5%9F_Formu_eb264
- https://bilecik.edu.tr/barum/form/Kay%C4%B1t_Destek_Formu_4bf7f

A.4.2. Öğrenci geri bildirimleri

Lisansüstü çalışma yapan öğrenciler akademik çalışmalarında kullanmak üzere yaptırdıkları analiz hizmetlerinin memnuniyet değerlendirmesini web sayfamızda bulunan anket, görüş formu, mail ve telefon yoluyla merkezimize bildirmektedir.

Kanıt Belgeler:

- https://bilecik.edu.tr/barum/form/Memnuniyet_Anketi_cb9a0
- https://bilecik.edu.tr/barum/Icerik/Elektronik_Formlar_9fc81

B. EĞİTİM VE ÖĞRETİM

B.1. Program Tasarımı, Değerlendirmesi ve Güncellenmesi

B.1.1. Programların tasarımı ve onayı

Birimimizde herhangi bir program için eğitim verilmemektedir

B.1.2. Programın ders dağılım dengesi

Birimimizde herhangi bir program için eğitim verilmemektedir.

B.1.3. Ders kazanımlarının program çıktılarıyla uyumu

Birimimizde herhangi bir program için eğitim verilmemektedir.

B.1.4. Öğrenci iş yüküne dayalı ders tasarımı

Birimimizde herhangi bir program için eğitim verilmemektedir.

B.1.5. Programların izlenmesi ve güncellenmesi

Birimimizde herhangi bir program için eğitim verilmemektedir.

B.1.6. Eğitim ve öğretim süreçlerinin yönetimi

Birimimizde herhangi bir program için eğitim verilmemektedir.

B.2. Programların Yürütülmesi (Öğrenci Merkezli Öğrenme, Öğretme ve Değerlendirme)

B.2.1. Öğretim yöntem ve teknikleri

Birimimizde herhangi bir program için eğitim verilmemektedir.

B.2.2. Ölçme ve değerlendirme

Birimimizde herhangi bir program için eğitim verilmemektedir.

B.2.4. Yeterliliklerin sertifikalandırılması ve diploma

Birimimizde herhangi bir program için eğitim verilmemektedir.

B.3. Öğrenme Kaynakları ve Akademik Destek Hizmetleri

B.3.1. Öğrenme ortam ve kaynakları

Birimimizde herhangi bir program için eğitim verilmemektedir.

B.3.2. Akademik Destek Hizmetleri

Birimimizde herhangi bir program için eğitim verilmemektedir.

B.3.3. Tesis ve altyapılar

BARUM bina kullanımını ve alt yapı kuralları BARUM Müdürlüğü tarafından laboratuvar kullanım ve iş güvenliği kurallarına uygun şekilde yürütülmektedir. Sağlık, Kültür ve Spor Daire Başkanlığı, Yapı İşleri ve Teknik Daire Başkanlığı ve Bilgi İşlem Daire Başkanlığı tarafından ihtiyaç duyulan izleme ve iyileştirmeler gerçekleştirilmektedir.

Kanıt Belgeler:

- <http://w3.bilecik.edu.tr/yapiisleri/>
- <https://www.bilecik.edu.tr/sks/>
- <https://www.bilecik.edu.tr/bilgiislem>

B.3.4. Dezavantajlı Gruplar

Üniversitemizin Engelli Öğrenciler Birimi Koordinatörlüğü tarafından yürütülen kurallar çerçevesinde dezavantajlı paydaşların merkezimizden hizmet almaları kolaylaştırılmıştır.

Kanıt Belgeler:

- <http://w3.bilecik.edu.tr/engelliogrenciler/>

B.4. Öğretim Kadrosu

B.4.1. Atama, yükseltme ve görevlendirme kriterleri

-Atama, yükseltme ve görevlendirme işlemleri Personel Daire Başkanlığı tarafından yürütülmektedir.

Kanıt Belgeler:

- <https://www.bilecik.edu.tr/personel/>

B.4.2. Öğretim yetkinlikleri ve gelişimi

Öğretim elemanlarının kendilerini geliştirmeleri eğitimlerle desteklenmektedir.

Kanıt Belgeler:

- <https://bilecik.edu.tr/barum/Index>

C. ARAŞTIRMA GELİŞTİRME

C.1. Süreçlerinin Yönetimi ve Araştırma Kaynakları

C.1.1. Araştırma Süreçlerinin Yönetimi

BARUM bünyesinde özellikle sanayi kuruluşları ile ortak yapılacak projeler kapsamında AR-GE çalışmaları gerçekleştirmek üzere çalışmalar devam etmektedir. Henüz bu konuda sistem kurulmamıştır.

C.1.2. İç ve Dış Kaynaklar

Araştırma-geliştirme kaynaklarının araştırma stratejisi doğrultusunda yürütülmesini Strateji Geliştirme Daire Başkanlığı sağlamaktadır. Araştırma çerçevesinde yapılan stratejik ortaklıklar Hukuk Müşavirliği birimi tarafından yürütülmektedir.

Kanıt Belgeler:

- <http://w3.bilecik.edu.tr/hukuk/>
- <https://www.bilecik.edu.tr/strateji>

C.2. Araştırma Yetkinliği, İş birlikler ve Destekler

C.2.1. Araştırma yetkinlikleri ve gelişimi

BARUM bünyesinde üniversite akademik personelin sanayi kuruluşları ile ortak yapılacak projeler kapsamında AR-GE çalışmaları gerçekleştirmek üzere çalışmalar devam etmektedir. Henüz bu konuda sistem kurulmamıştır.

C.2.2. Ulusal ve Uluslararası Ortak Programlar ve Ortak Araştırma Birimleri

-Ulusal ve uluslararası düzeyde ortak programlar ve ortak araştırma birimleri mevcut değildir.

C.3. Araştırma Performansı

C.3.1. Araştırma performansının izlenmesi ve değerlendirilmesi

BARUM bünyesinde üniversite akademik personelin sanayi kuruluşları ile ortak yapılacak projeler kapsamında AR-GE çalışmaları gerçekleştirmek üzere çalışmalar devam etmektedir. Henüz bu konuda sistem kurulmamıştır.

D.1. Toplumsal Katkı Süreçlerinin Yönetimi ve Toplumsal Katkı Kaynakları

BARUM, özellikle sanayi kuruluşlarının problemlerine çözüm sunan analizler ve projeler geliştirerek toplumsal katkı sağlamaktadır. Bu doğrultuda ve üniversitenin misyon ve vizyonu benimsenerek BARUM'un misyon ve vizyonu çizilmiştir. BARUM'un fiziki altyapı ve mali kaynakları bu misyon ve vizyon çerçevesinde kullanılmaktadır. Toplumsal katkıyı arttırmak amacıyla Danışma Kurulu hem akademi hem de sektörünün öncü kuruluşlarından oluşturulmuş olup düzenli olarak toplantılar gerçekleştirilmektedir.

Kanıtlar

- <https://bilecik.edu.tr/barum/Index>
- https://bilecik.edu.tr/barum/form/Memnuniyet_Anketi_cb9a0

*Toplantı tutanakları talep edildiğinde paylaşılacaktır.

D.2. Toplumsal Katkı Performansı

D.2.1. Toplumsal katkı performansının izlenmesi ve değerlendirilmesi

Sürdürülebilir Kalkınma Amaçları çerçevesinde hem sanayi kuruluşları hem de diğer üniversitelerde çalışan akademisyenlere sunulan hizmetler ile ulusal ve uluslararası düzeyde kurumsal iş birlikleri, yürütüleneğitim, hizmet, araştırma, danışmanlık vb. toplumsal katkı faaliyetleri yürütülmektedir. Düzenli olarak hem danışma kurulu ve yönetim kurulu hem de birim ekip üyeleri ile toplantılar gerçekleştirilerek faaliyetler izlenmekte ve gerekli iyileştirmeler yapılmaktadır.